

KORENBEEK 225

CRÉÉ LE
2023-04-04

| | | | |
|--|--------------------|---------------------|----------------------------|
| Surface totale 191.19 m ² | Étages 4 | Pièces 16 | Salles de bain 3 |
|--|--------------------|---------------------|----------------------------|

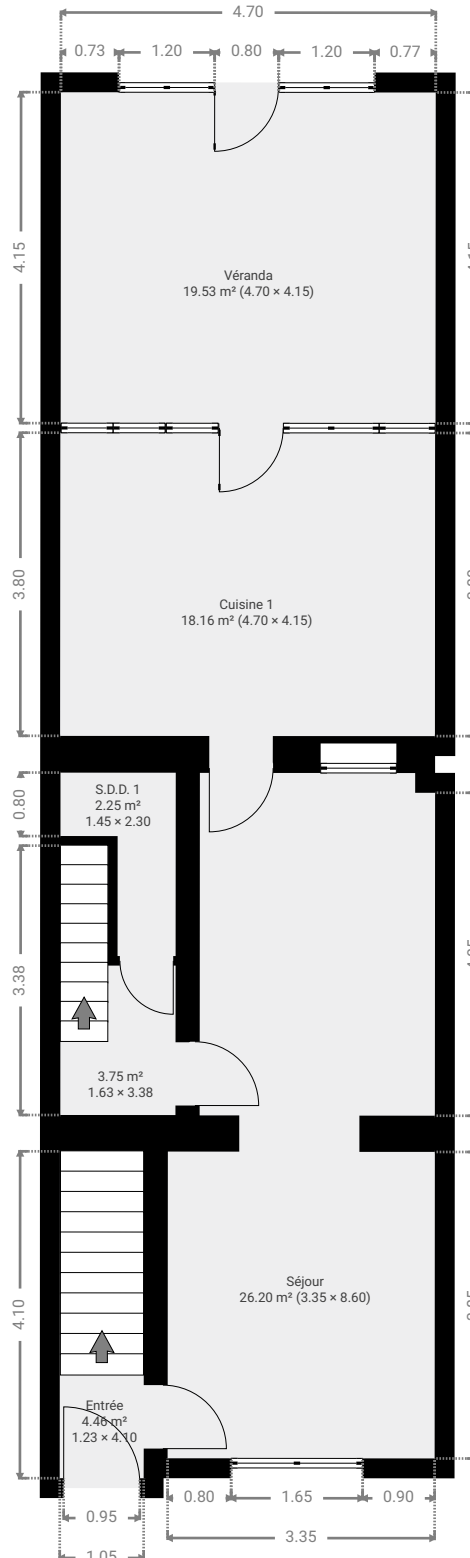
KORENBEEK 225

SURFACE TOTALE : 191.19 m² • SURFACE HABITABLE : 189.48 m² • ÉTAGES : 4 • PIÈCES : 16

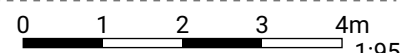


▼ Rez-de-chaussée

SURFACE TOTALE : 74.31 m² • SURFACE HABITABLE : 74.31 m² • PIÈCES : 6



CETTE SUPERFICIE TOTALE CORRESPOND À L'ADDITION DES MESURES NETTES DE TOUTES LES PIÈCES, SANS COMPTER LES MURS, LES PASSAGES ENTRE LES PIÈCES ET LES GAINES TECHNIQUES



1:95
Page 2/14

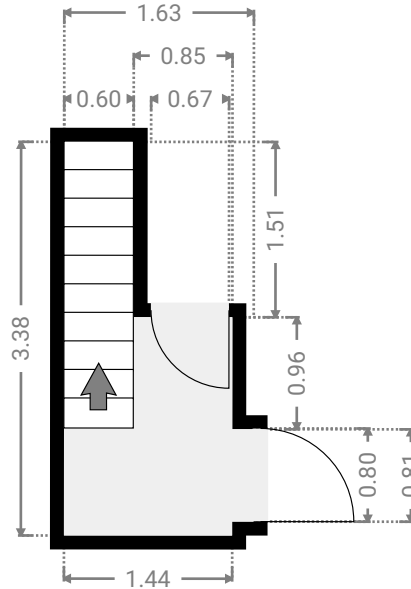
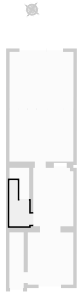
KORENBEEK 225

SURFACE TOTALE : 191.19 m² • SURFACE HABITABLE : 189.48 m² • ÉTAGES : 4 • PIÈCES : 16



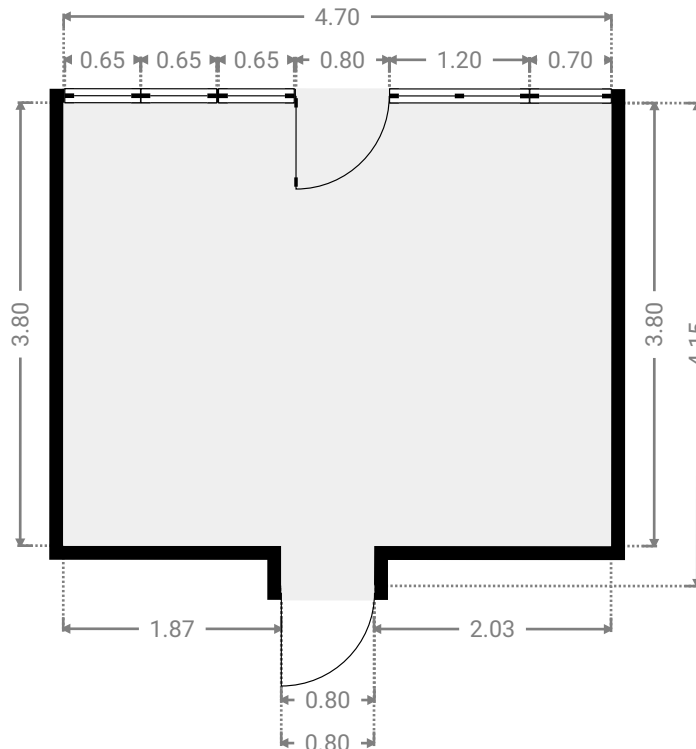
▼ Rez-de-chaussée

LARGEUR : 1.63 m • LONGUEUR : 3.38 m
SURFACE : 3.75 m² • PÉRIMÈTRE : 10.02 m

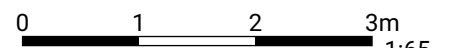


▼ Cuisine 1 Rez-de-chaussée

LARGEUR : 4.70 m • LONGUEUR : 4.15 m
SURFACE : 18.16 m² • PÉRIMÈTRE : 17.70 m



CETTE SUPERFICIE TOTALE CORRESPOND À L'ADDITION DES MESURES NETTES DE TOUTES LES PIÈCES, SANS COMPTER LES MURS, LES PASSAGES ENTRE LES PIÈCES ET LES GAINES TECHNIQUES



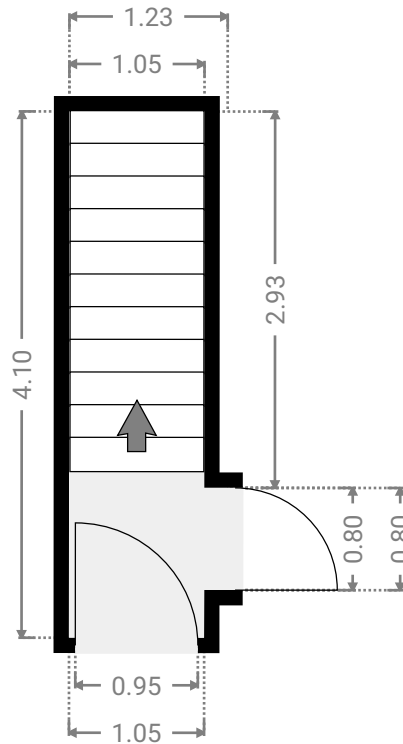
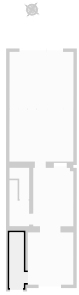
KORENBEEK 225

SURFACE TOTALE : 191.19 m² • SURFACE HABITABLE : 189.48 m² • ÉTAGES : 4 • PIÈCES : 16



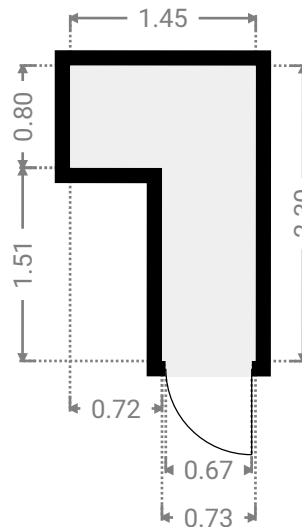
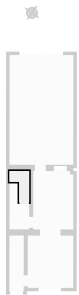
▼ Entrée Rez-de-chaussée

LARGEUR : 1.23 m • LONGUEUR : 4.10 m
SURFACE : 4.46 m² • PÉRIMÈTRE : 10.67 m



▼ S.D.D. 1 Rez-de-chaussée

LARGEUR : 1.45 m • LONGUEUR : 2.30 m
SURFACE : 2.25 m² • PÉRIMÈTRE : 7.49 m



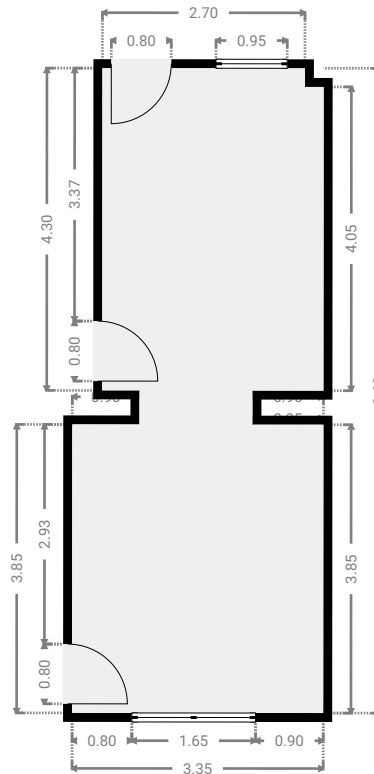
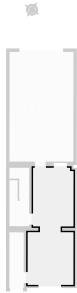
KORENBEEK 225

SURFACE TOTALE : 191.19 m² • SURFACE HABITABLE : 189.48 m² • ÉTAGES : 4 • PIÈCES : 16



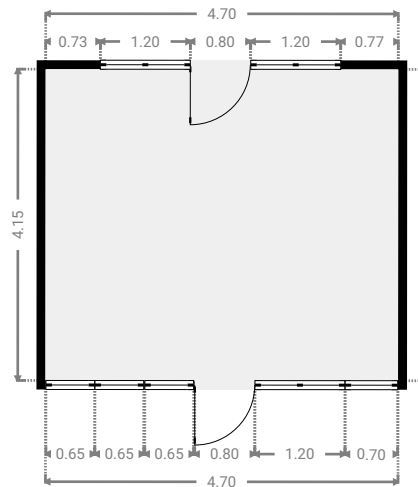
▼ Séjour Rez-de-chaussée

LARGEUR : 3.35 m • LONGUEUR : 8.60 m
SURFACE : 26.20 m² • PÉRIMÈTRE : 26.79 m



▼ Véranda Rez-de-chaussée

LARGEUR : 4.70 m • LONGUEUR : 4.15 m
SURFACE : 19.53 m² • PÉRIMÈTRE : 17.71 m



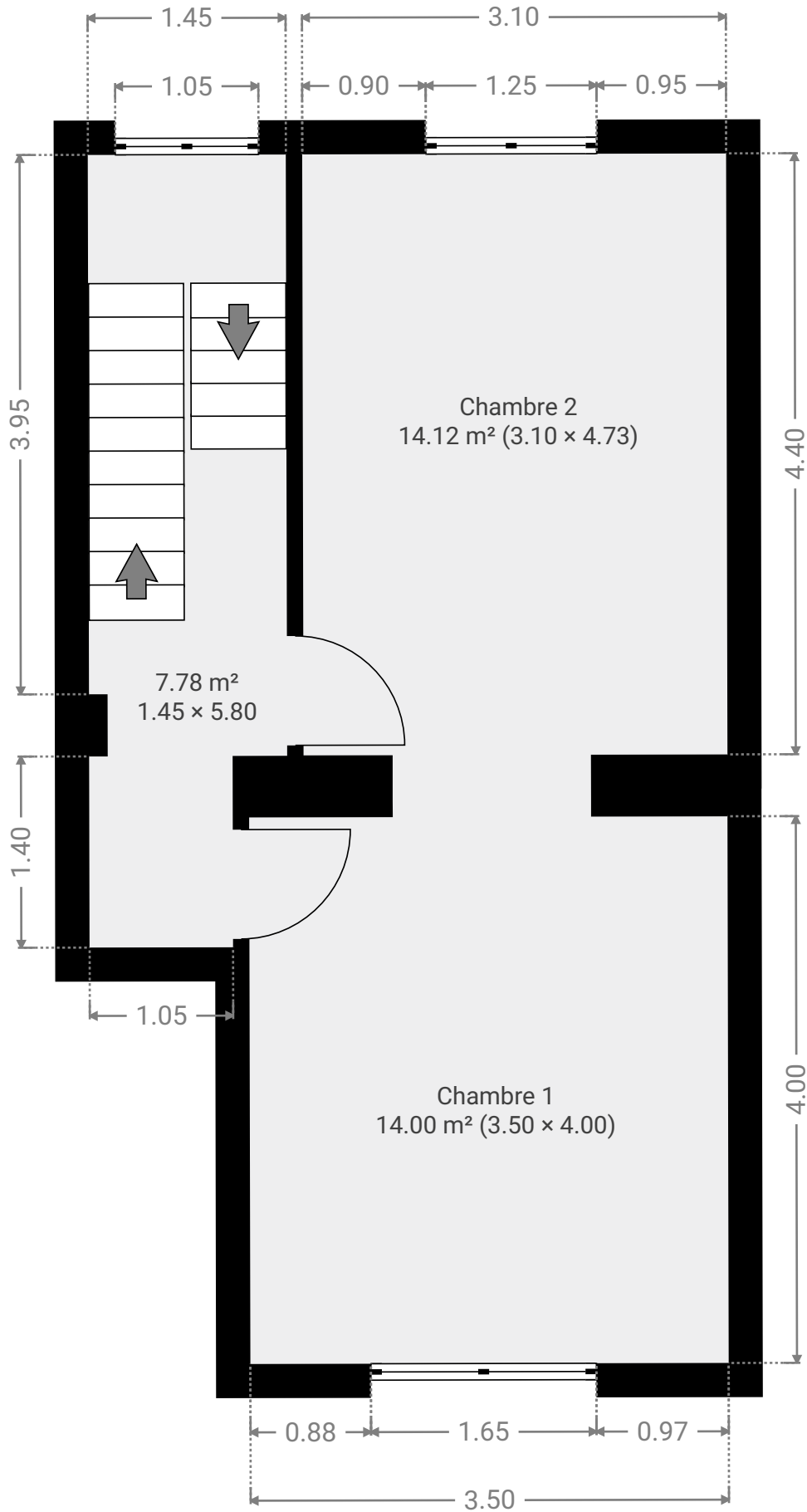
KORENBEEK 225

SURFACE TOTALE : 191.19 m² • SURFACE HABITABLE : 189.48 m² • ÉTAGES : 4 • PIÈCES : 16

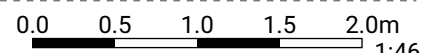


▼ 1er étage

SURFACE TOTALE : 35.88 m² • SURFACE HABITABLE : 35.88 m² • PIÈCES : 3



CETTE SUPERFICIE TOTALE CORRESPOND À L'ADDITION DES MESURES NETTES DE TOUTES LES PIÈCES, SANS COMPTER LES MURS, LES PASSAGES ENTRE LES PIÈCES ET LES GAINES TECHNIQUES



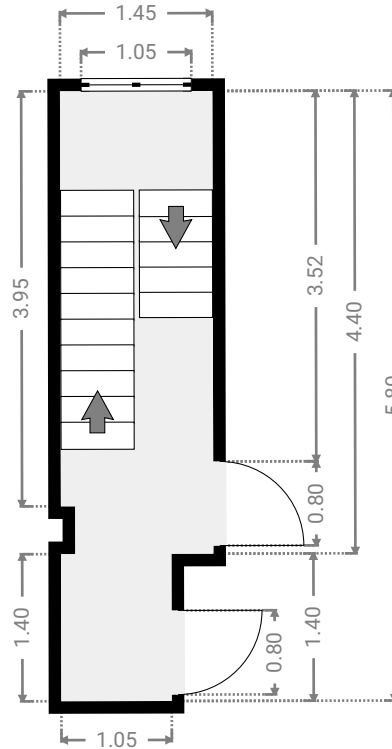
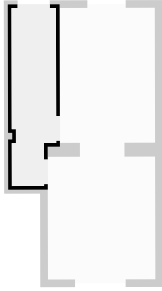
KORENBEEK 225

SURFACE TOTALE : 191.19 m² • SURFACE HABITABLE : 189.48 m² • ÉTAGES : 4 • PIÈCES : 16



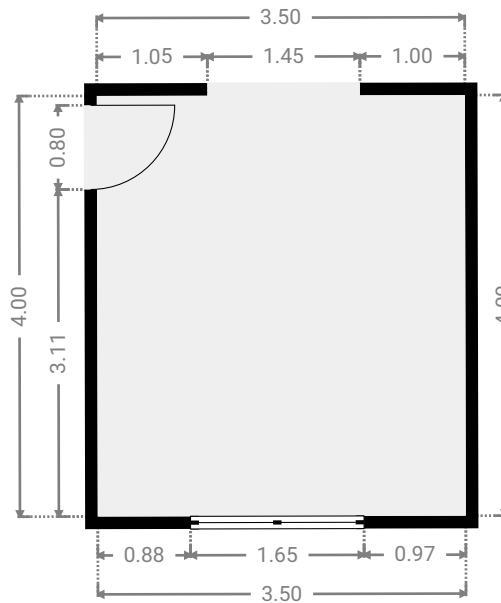
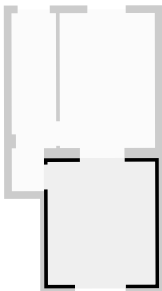
▼ 1er étage

LARGEUR : 1.45 m • LONGUEUR : 5.80 m
SURFACE : 7.78 m² • PÉRIMÈTRE : 14.77 m



▼ Chambre 1 1er étage

LARGEUR : 3.50 m • LONGUEUR : 4.00 m
SURFACE : 14.00 m² • PÉRIMÈTRE : 15.00 m

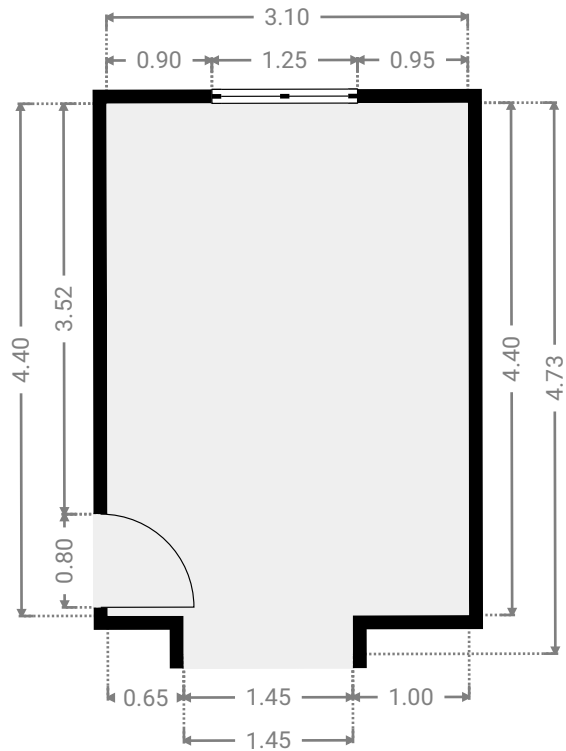
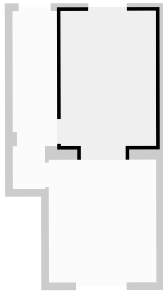


KORENBEEK 225

SURFACE TOTALE : 191.19 m² • SURFACE HABITABLE : 189.48 m² • ÉTAGES : 4 • PIÈCES : 16

▼ Chambre 2 1er étage

LARGEUR : 3.10 m • LONGUEUR : 4.73 m
SURFACE : 14.12 m² • PÉRIMÈTRE : 15.66 m



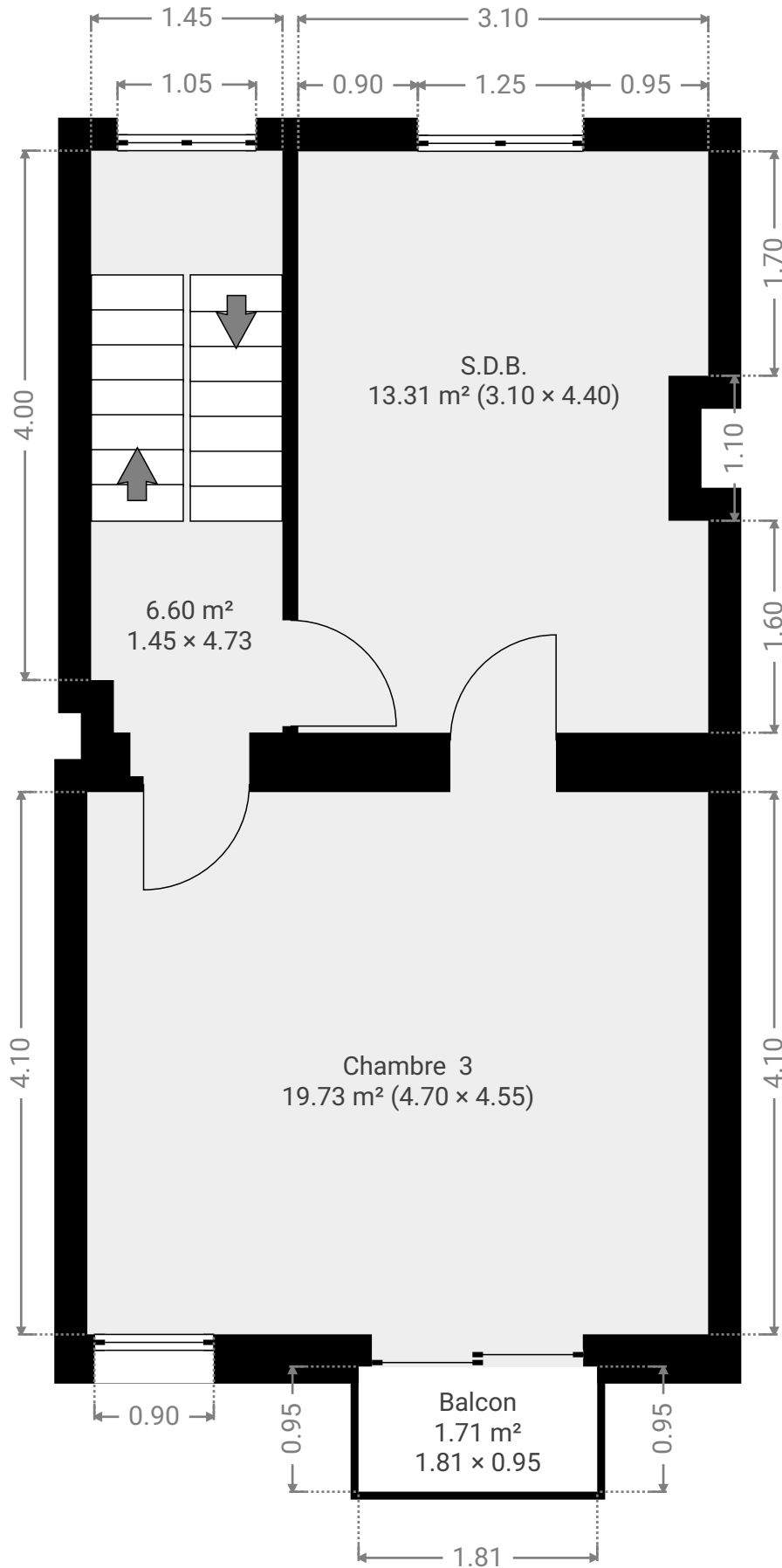
KORENBEEK 225

SURFACE TOTALE : 191.19 m² • SURFACE HABITABLE : 189.48 m² • ÉTAGES : 4 • PIÈCES : 16

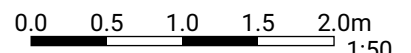


▼ 2e étage

SURFACE TOTALE : 41.33 m² • SURFACE HABITABLE : 39.63 m² • PIÈCES : 3



CETTE SUPERFICIE TOTALE CORRESPOND À L'ADDITION DES MESURES NETTES DE TOUTES LES PIÈCES, SANS COMPTER LES MURS, LES PASSAGES ENTRE LES PIÈCES ET LES GAINES TECHNIQUES



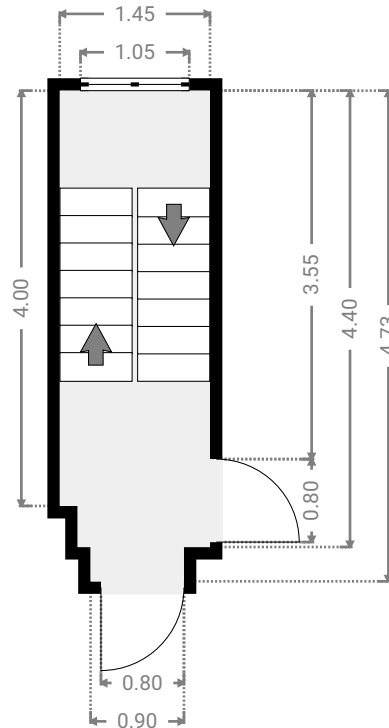
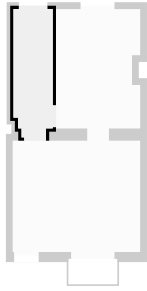
KORENBEEK 225

SURFACE TOTALE : 191.19 m² • SURFACE HABITABLE : 189.48 m² • ÉTAGES : 4 • PIÈCES : 16



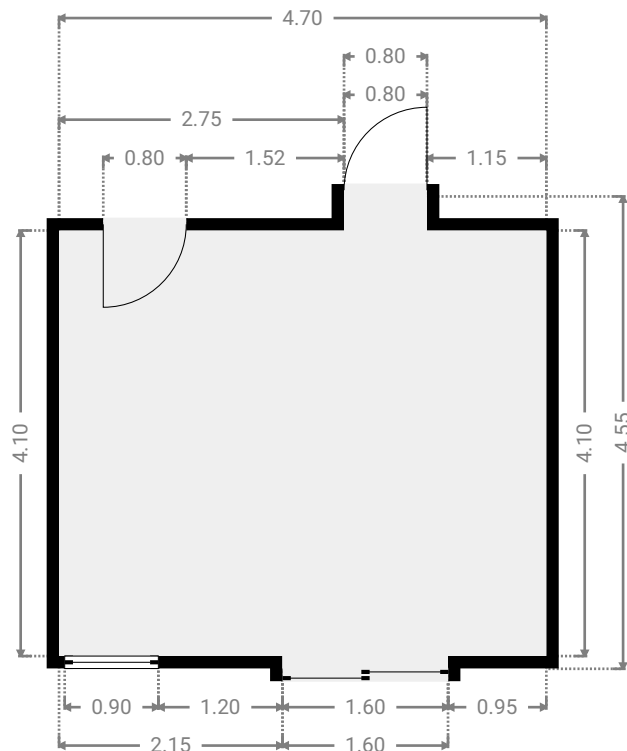
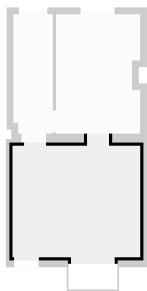
▼ 2e étage

LARGEUR : 1.45 m • LONGUEUR : 4.73 m
SURFACE : 6.60 m² • PÉRIMÈTRE : 12.36 m

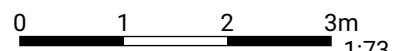


▼ Chambre 3 2e étage

LARGEUR : 4.70 m • LONGUEUR : 4.55 m
SURFACE : 19.73 m² • PÉRIMÈTRE : 18.50 m



CETTE SUPERFICIE TOTALE CORRESPOND À L'ADDITION DES MESURES NETTES DE TOUTES LES PIÈCES, SANS COMPTER LES MURS, LES PASSAGES ENTRE LES PIÈCES ET LES GAINES TECHNIQUES



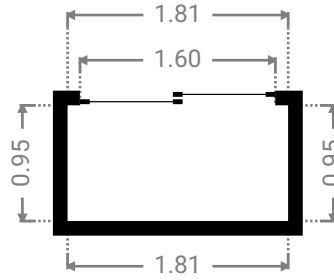
KORENBEEK 225

SURFACE TOTALE : 191.19 m² • SURFACE HABITABLE : 189.48 m² • ÉTAGES : 4 • PIÈCES : 16



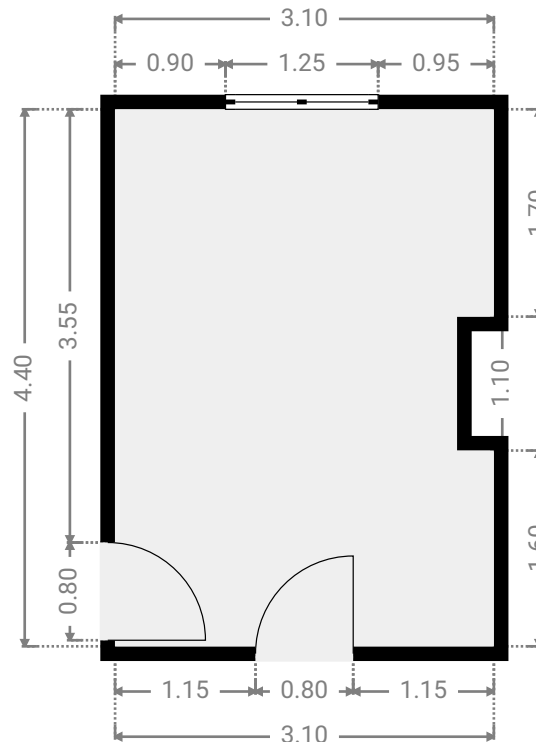
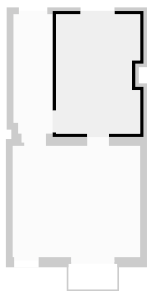
▼ Balcon 2e étage

LARGEUR : 1.81 m • LONGUEUR : 0.95 m
SURFACE : 1.71 m² • PÉRIMÈTRE : 5.51 m

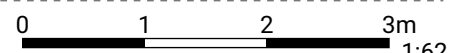


▼ S.D.B. 2e étage

LARGEUR : 3.10 m • LONGUEUR : 4.40 m
SURFACE : 13.31 m² • PÉRIMÈTRE : 15.60 m



CETTE SUPERFICIE TOTALE CORRESPOND À L'ADDITION DES MESURES NETTES DE TOUTES LES PIÈCES, SANS COMPTER LES MURS, LES PASSAGES ENTRE LES PIÈCES ET LES GAINES TECHNIQUES



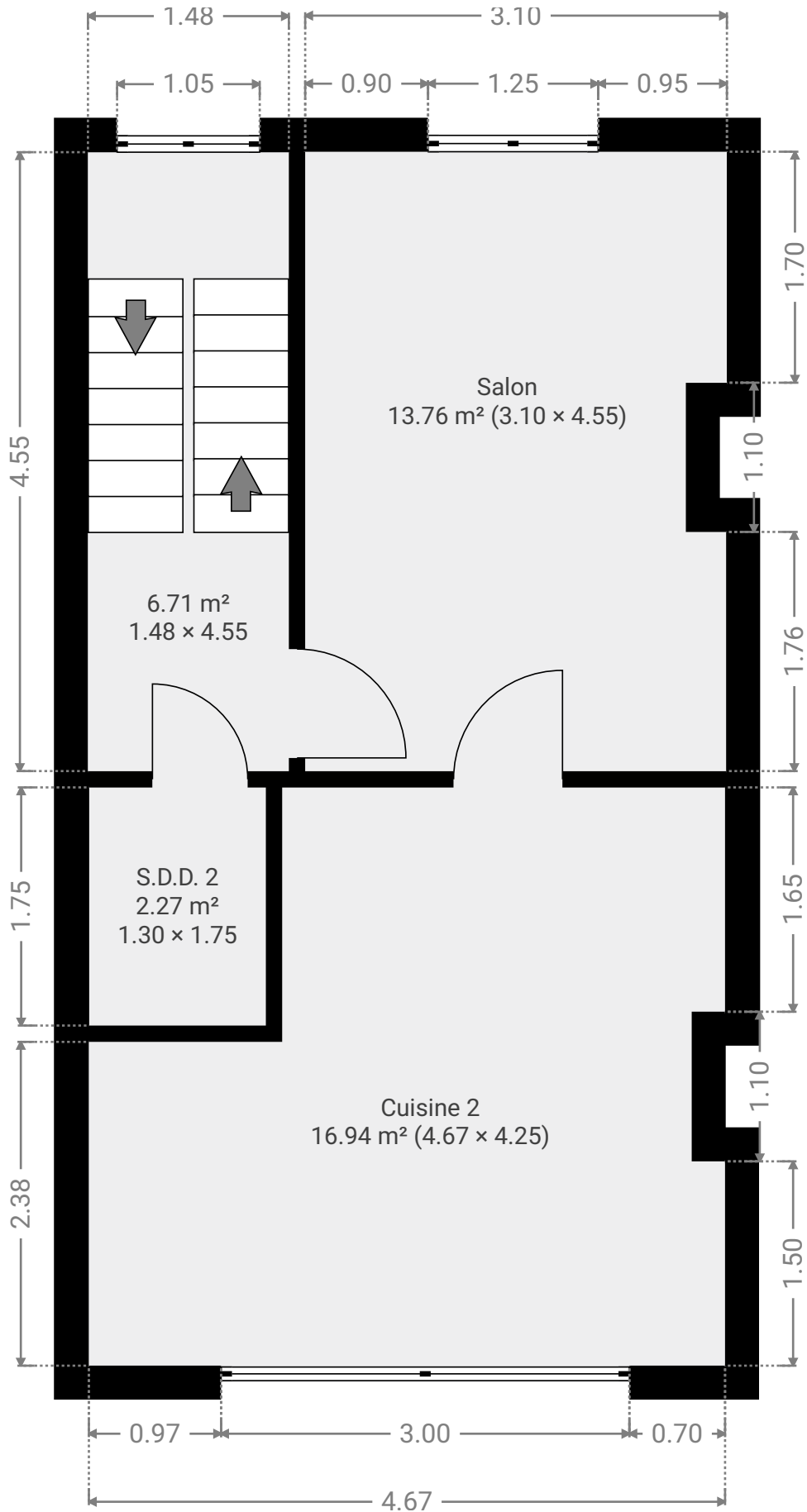
KORENBEEK 225

SURFACE TOTALE : 191.19 m² • SURFACE HABITABLE : 189.48 m² • ÉTAGES : 4 • PIÈCES : 16

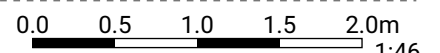


▼ 3e étage

SURFACE TOTALE : 39.67 m² • SURFACE HABITABLE : 39.67 m² • PIÈCES : 4



CETTE SUPERFICIE TOTALE CORRESPOND À L'ADDITION DES MESURES NETTES DE TOUTES LES PIÈCES, SANS COMPTER LES MURS, LES PASSAGES ENTRE LES PIÈCES ET LES GAINES TECHNIQUES



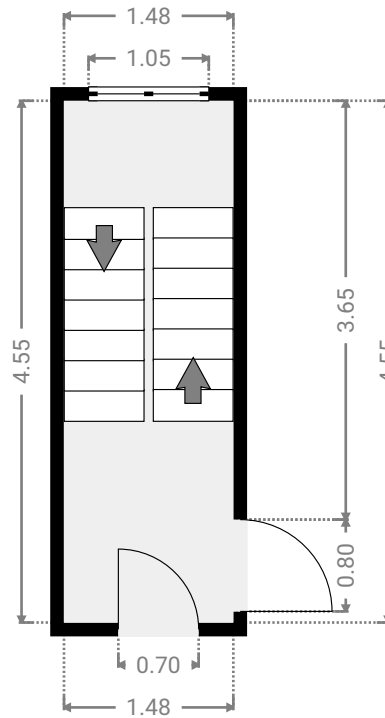
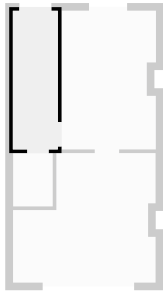
KORENBEEK 225

SURFACE TOTALE : 191.19 m² • SURFACE HABITABLE : 189.48 m² • ÉTAGES : 4 • PIÈCES : 16



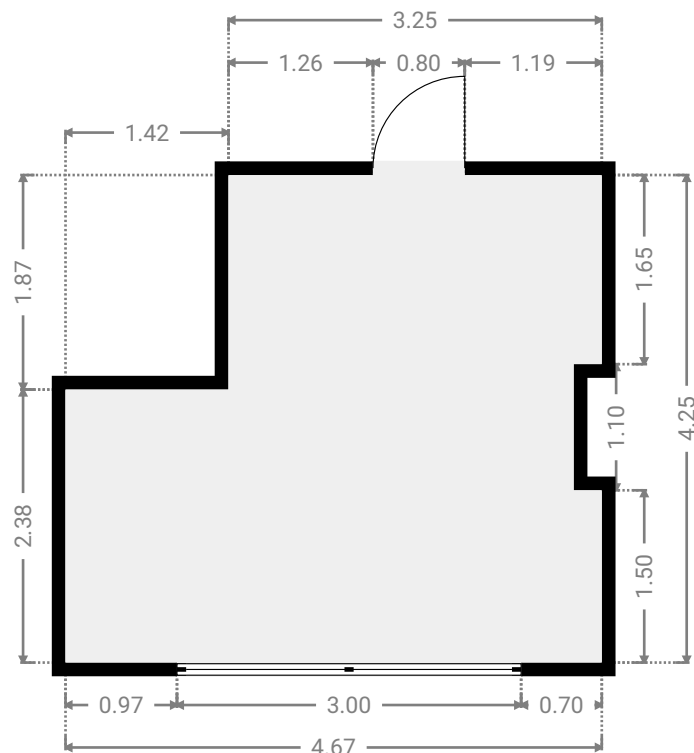
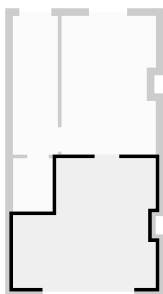
▼ 3e étage

LARGEUR : 1.48 m • LONGUEUR : 4.55 m
SURFACE : 6.71 m² • PÉRIMÈTRE : 12.05 m

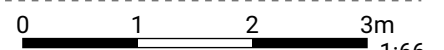


▼ Cuisine 2 3e étage

LARGEUR : 4.67 m • LONGUEUR : 4.25 m
SURFACE : 16.94 m² • PÉRIMÈTRE : 18.34 m



CETTE SUPERFICIE TOTALE CORRESPOND À L'ADDITION DES MESURES NETTES DE TOUTES LES PIÈCES, SANS COMPTER LES MURS, LES PASSAGES ENTRE LES PIÈCES ET LES GAINES TECHNIQUES



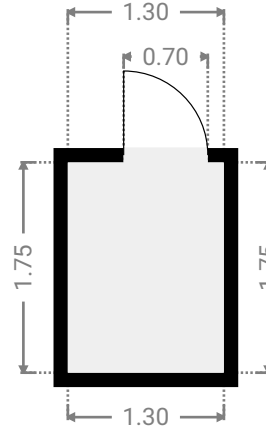
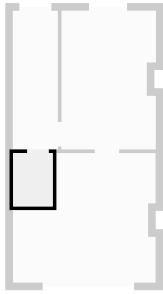
KORENBEEK 225

SURFACE TOTALE : 191.19 m² • SURFACE HABITABLE : 189.48 m² • ÉTAGES : 4 • PIÈCES : 16



▼ S.D.D. 2 3e étage

LARGEUR : 1.30 m • LONGUEUR : 1.75 m
SURFACE : 2.27 m² • PÉRIMÈTRE : 6.10 m



▼ Salon 3e étage

LARGEUR : 3.10 m • LONGUEUR : 4.55 m
SURFACE : 13.76 m² • PÉRIMÈTRE : 15.89 m

